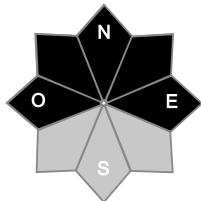
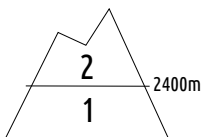




Estimation des risques pour le :

JEUDI 25 DÉCEMBRE



Au-dessus de 2400m indice de risque limité, plus bas indice faible.

Départs spontanés : accumulations par le vent, pouvant céder à haute altitude

Déclenchements provoqués : nouvelles plaques à vent en haute-montagne

Indices de risque : 5 très fort - 4 fort - 3 marqué - 2 limité - 1 faible -- En noir : les pentes les plus dangereuses

Stabilité du manteau neigeux

Situation avalancheuse typique :



neige ventée



couche fragile persistante

Manteau neigeux assez stable dans l'ensemble. Formation de nouvelles instabilités sous l'effet du Föhn.

Déclenchements provoqués :

Plaques à vent nouvelles, la plupart dures, dans les secteurs où la neige est restée froide et transportable (au-dessus de 2400/2500 m). Formées par le Föhn. Divers secteurs concernés, surtout Vallée Blanche, Bassin d'Argentière, Trè-la-Tête, mais aussi dans les Aiguilles Rouges près des crêtes. Sur la frontière italienne, plaques d'autant plus probables que le Föhn s'accompagne de petites chutes de neige (5 cm) la nuit de mercredi à jeudi. Taille 1 à 2 (petite à moyenne).

Observables : vagues, accumulations, fissures devant les skis.

Facteur aggravant : dans les versants E/N/NW vers 2400/2800 m, une ancienne couche fragile persistante enfouie peut faciliter des cassures plus épaisses (80 cm, plaque taille 2). Cette sous-couche est peu active, difficile à solliciter, mais complexe à détecter.

Départs spontanés :

* rupture spontanée de plaque à vent possible dans une pente très raide à force d'accumulation.

* plaque de fond, très peu probable mais encore possible, versants S à W, très raides herbeux, en dessous de 2200 m (taille 1).

Qualité de la neige

Enneigement : légèrement déficitaire.

On peut chausser les skis au-dessus de 1400 m dans les versants N, 1600 m dans les versants S.

Qualité de la neige ce jeudi :

On trouve surtout de la neige dure/ventée, mais aussi parfois des croûtes moins épaisses, cassantes, surmontant une vieille neige meuble (versants ombragés). Attention, risque de dévaliser sur la neige dure.

Haute-montagne : neige ventée, mais encore froide et meuble dans les secteurs abrités des vents.

Aperçu météo pour le jeudi 25 décembre

nuit



matin



après-midi



soir

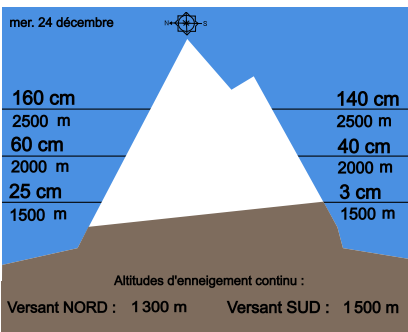


Föhn, nuages débordant d'Italie (faible neige en haute-montagne). Assez ensoleillé vers les Aiguilles Rouges. Sensation froide au vent.

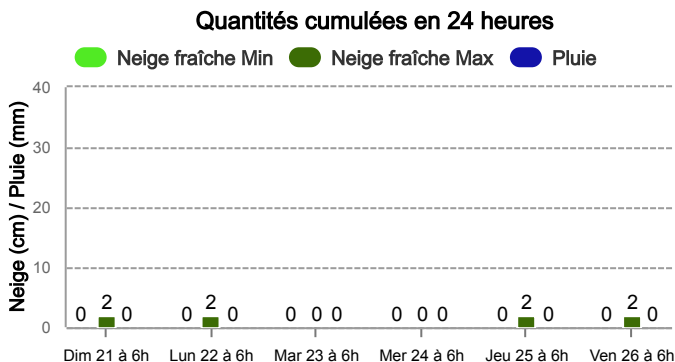
Pluie-Neige

Iso 0 °C	1 300 m	1 500 m	1 800 m	2 000 m
Vent 2000 m	60 km/h	60 km/h	50 km/h	40 km/h
Vent 4000 m	90 km/h	80 km/h	80 km/h	70 km/h

Épaisseur de neige hors-piste



Précipitations à 1800 m



Tendance du vendredi 26 décembre



Indice de risque limité

Encore quelques plaques à vent.

Pour consulter la vigilance en cours, veuillez vous rendre sur le site <https://vigilance.meteofrance.fr/fr>

Météo-France - 73 avenue de Paris, 94165 Saint-Mandé cedex - Contact : contact@meteo.fr

Rédigé par Météo-France avec la contribution des observateurs du réseau nivo-météorologiques. Partenariat : ANMSM (Maires de Stations de Montagne), DSF (Domaines Skiables de France), ADSP (Directeurs de Pistes et de la Sécurité des Stations de Sports d'Hiver) et autres acteurs de la montagne.

Bulletin neige & avalanches par téléphone au

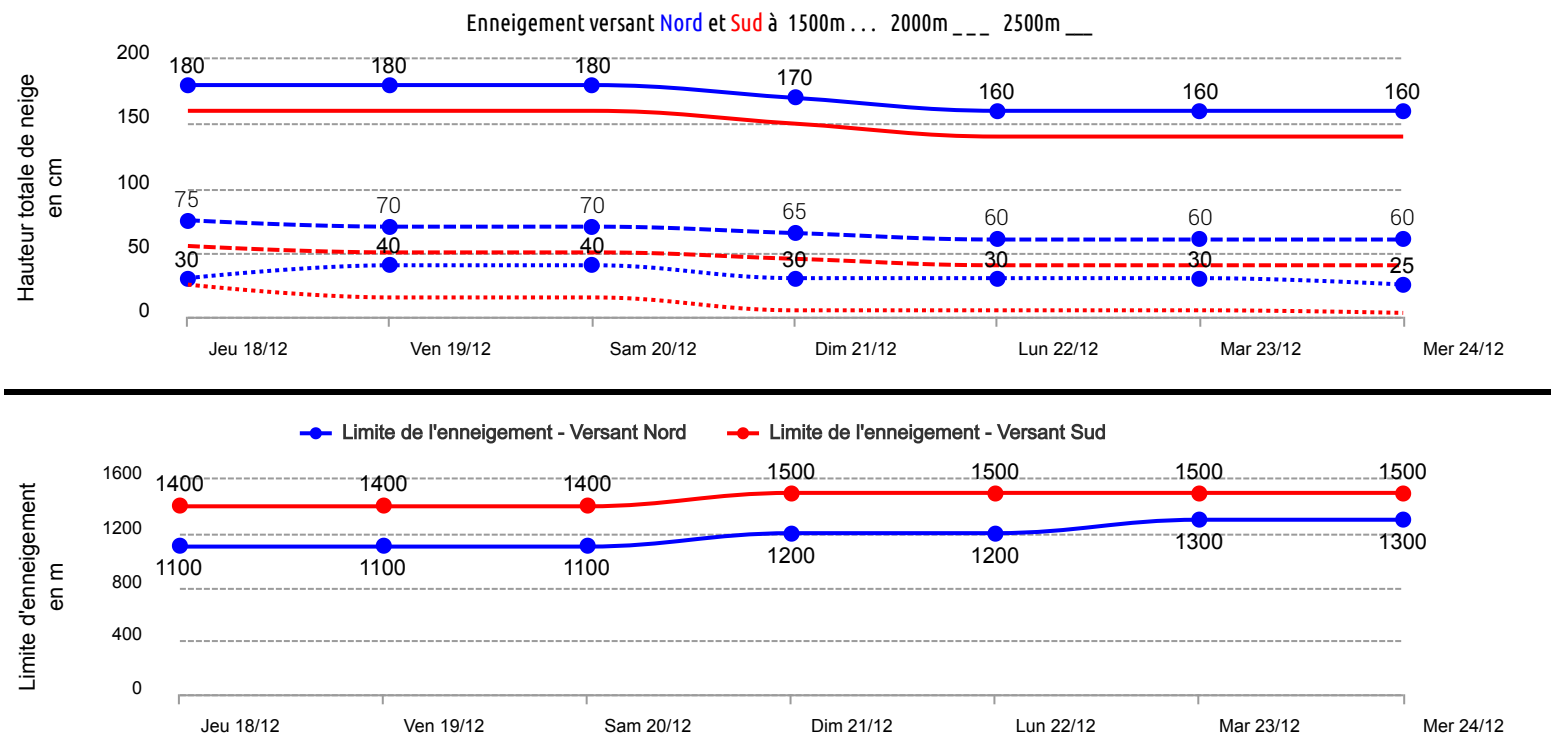
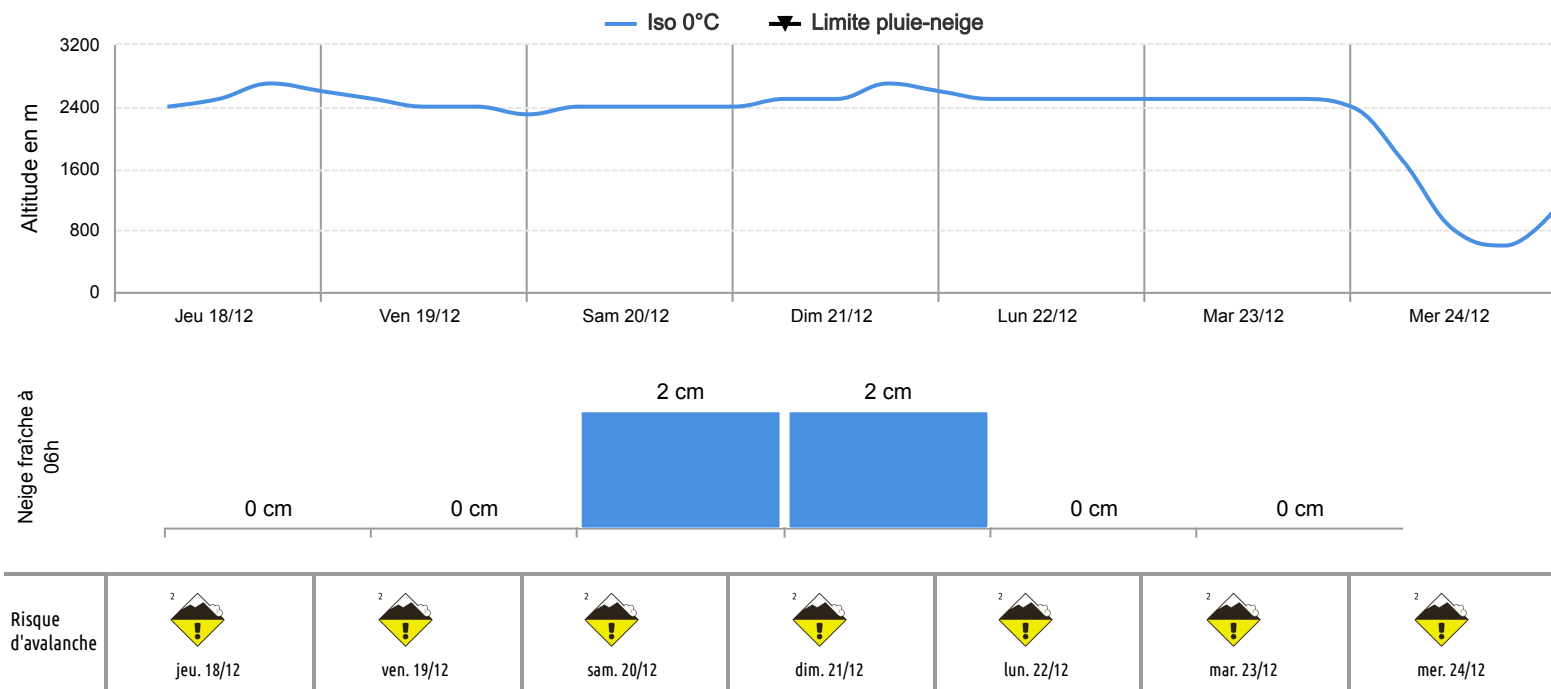
0 892 68 10 20

Service 0,35 € / min
+ prix appel



Conditions nivo-météo des 7 derniers jours

	jeu. 18/12				ven. 19/12				sam. 20/12				dim. 21/12				lun. 22/12				mar. 23/12				mer. 24/12			
	03h	09h	15h	21h	03h	09h	15h	21h	03h	09h	15h	21h	03h	09h	15h	21h	03h	09h	15h	21h	03h	09h	15h	21h	03h	09h	15h	21h
Météo																												
Vent (km/h)	50	60	60	50	45	45	40	40	35	40	40	40	40	60	70	60	60	50	40	60	60	50	40	30	40	30	40	90
à 4000m																												
Vent (km/h)	25	35	40	30	15	10	10	10	10	10	10	10	10	20	30	30	30	30	30	30	30	40	20	20	10	10	20	50
à 2000m																												



Pour consulter la vigilance en cours, veuillez vous rendre sur le site <https://vigilance.meteofrance.fr/fr>